



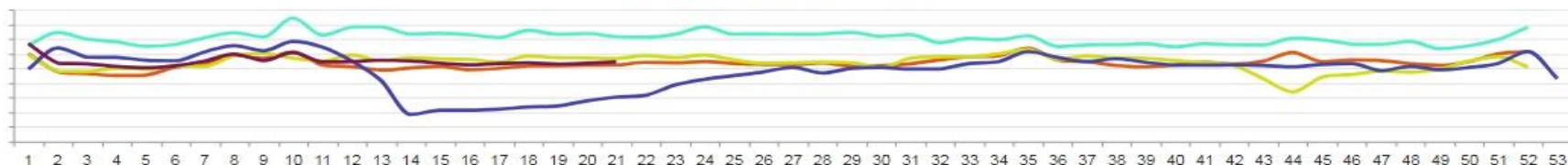
# Посещаемость Торговых Центров I квартала 2023года

# По данным сайта <https://trafficindex.ru>

## Traffic Index

### Россия

■ 2023 ■ 2022 ■ 2021 ■ 2020 ■ 2019

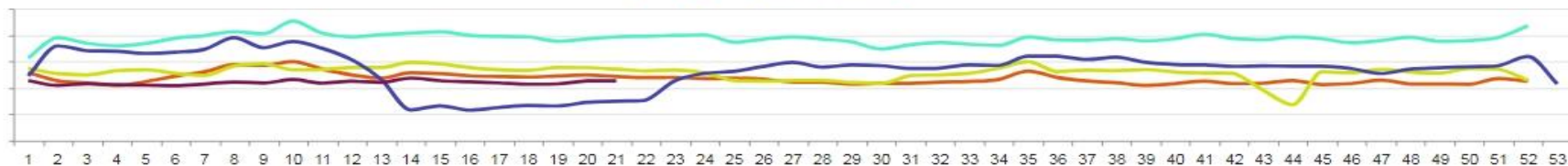


#### Изменение индекса по России за период 22.05.2023-28.05.2023 (21 неделя года):

к прошлой неделе	к 21 нед. 2022 года	к 21 нед. 2021 года	к 21 нед. 2020 года	к 21 нед. 2019 года
▲ 1.6 %	▲ 3.9 %	▼ -4.2 %	▲ 78.8 %	▼ -24.1 %

### Москва

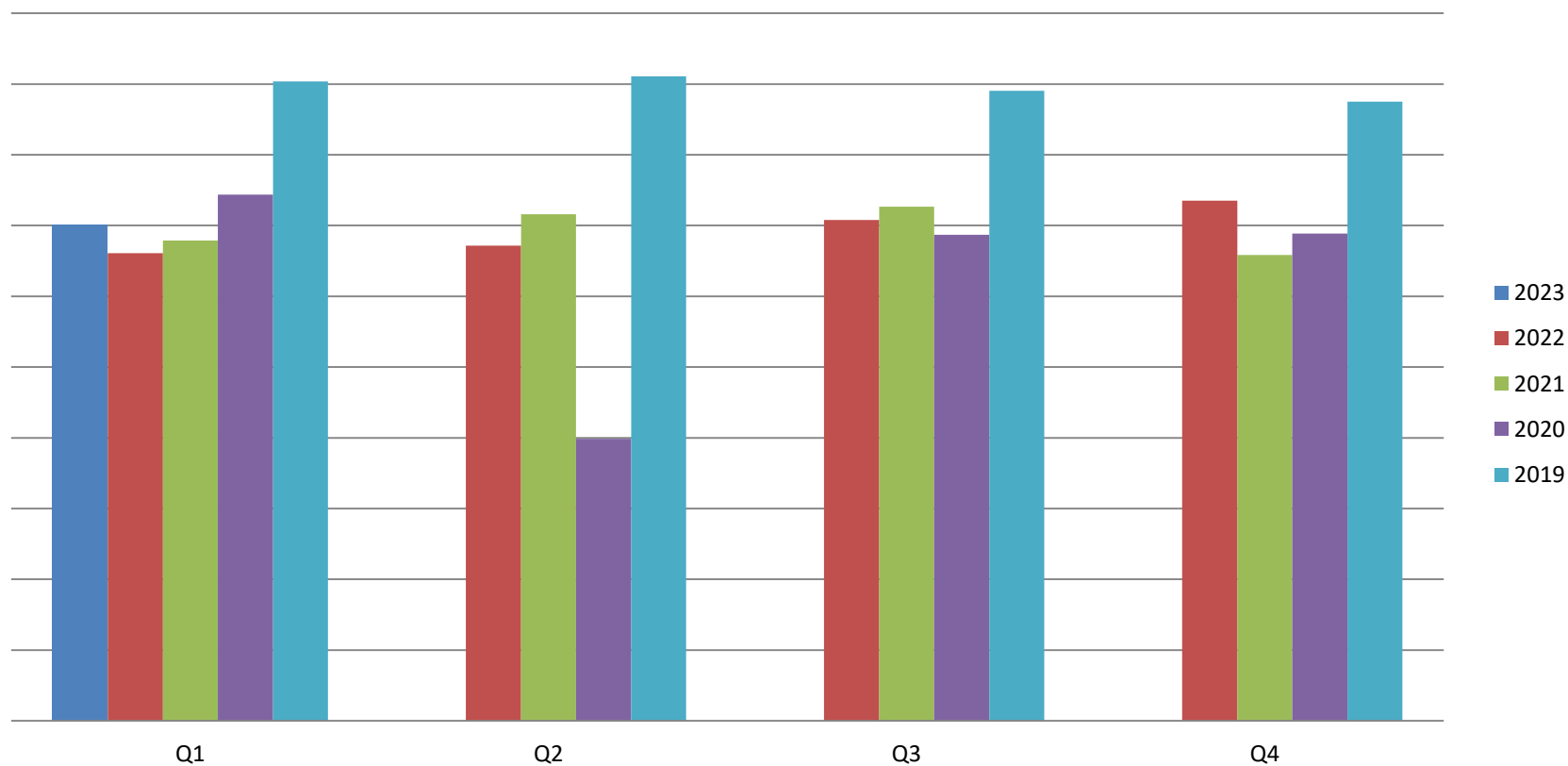
■ 2023 ■ 2022 ■ 2021 ■ 2020 ■ 2019



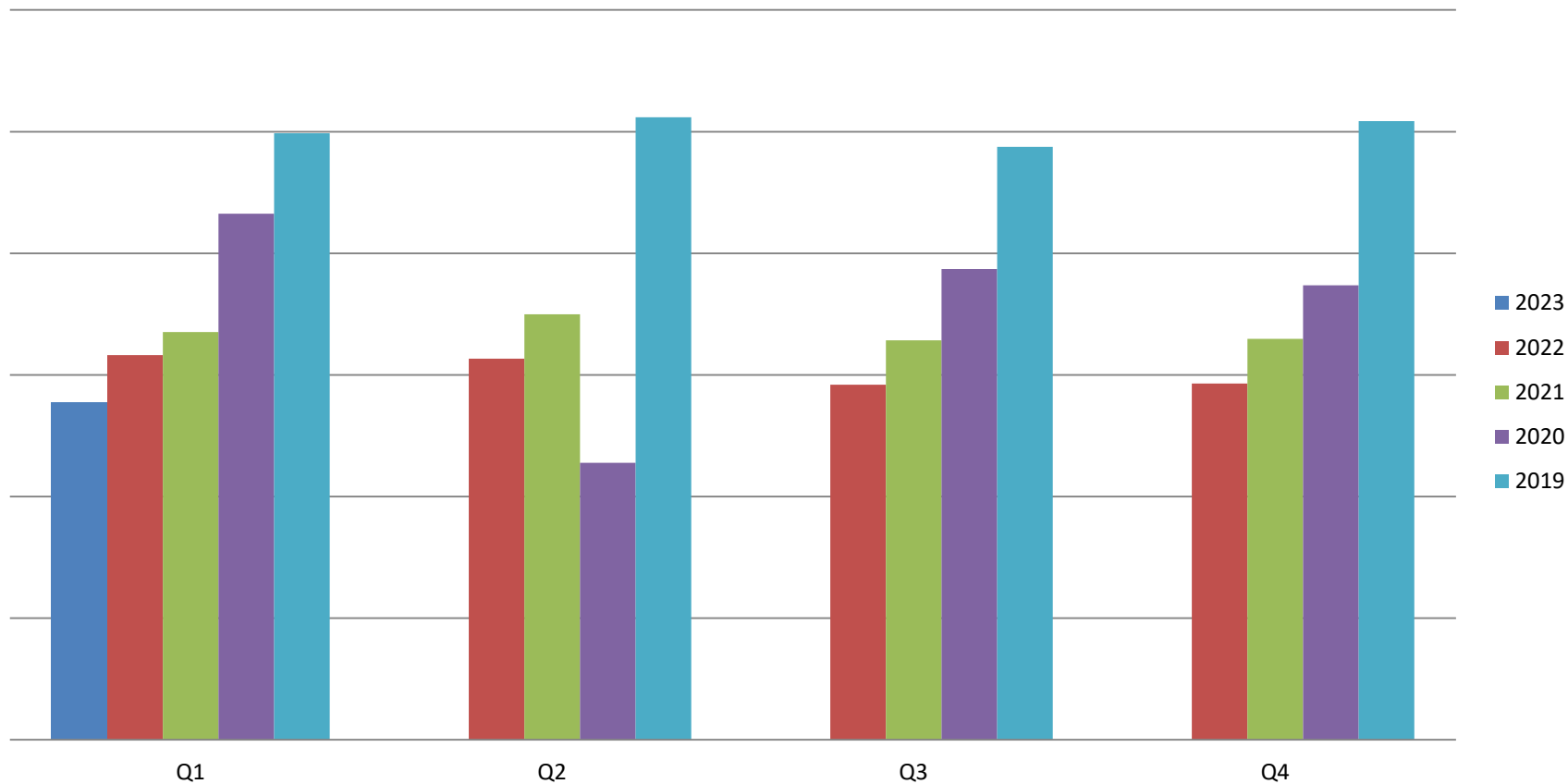
#### Изменение индекса по Москве за период 22.05.2023-28.05.2023 (21 неделя года):

к прошлой неделе	к 21 нед. 2022 года	к 21 нед. 2021 года	к 21 нед. 2020 года	к 21 нед. 2019 года
▲ 0.1 %	▼ -6.8 %	▼ -16.3 %	▲ 51.6 %	▼ -42.4 %

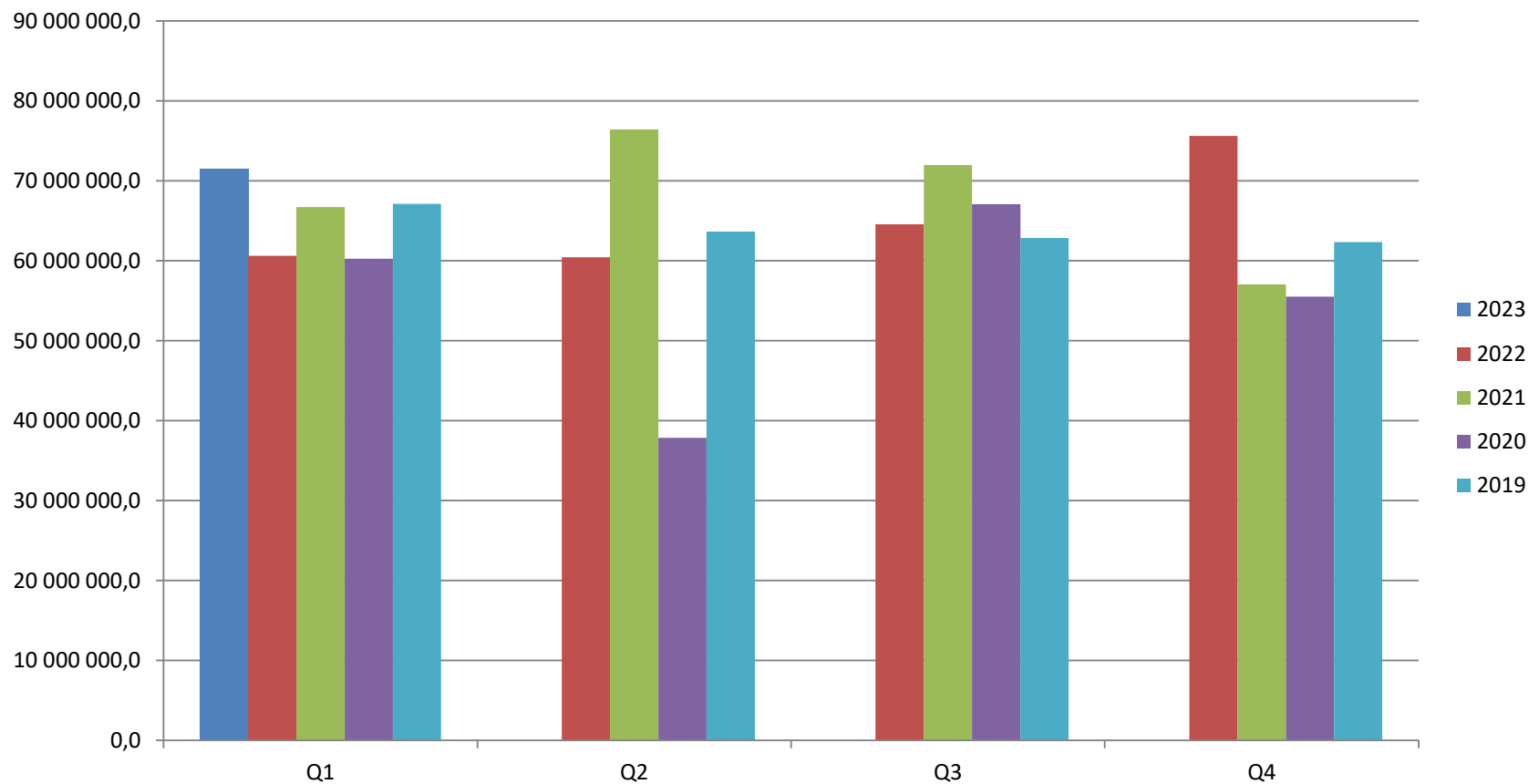
# Посещаемость в России по кварталам



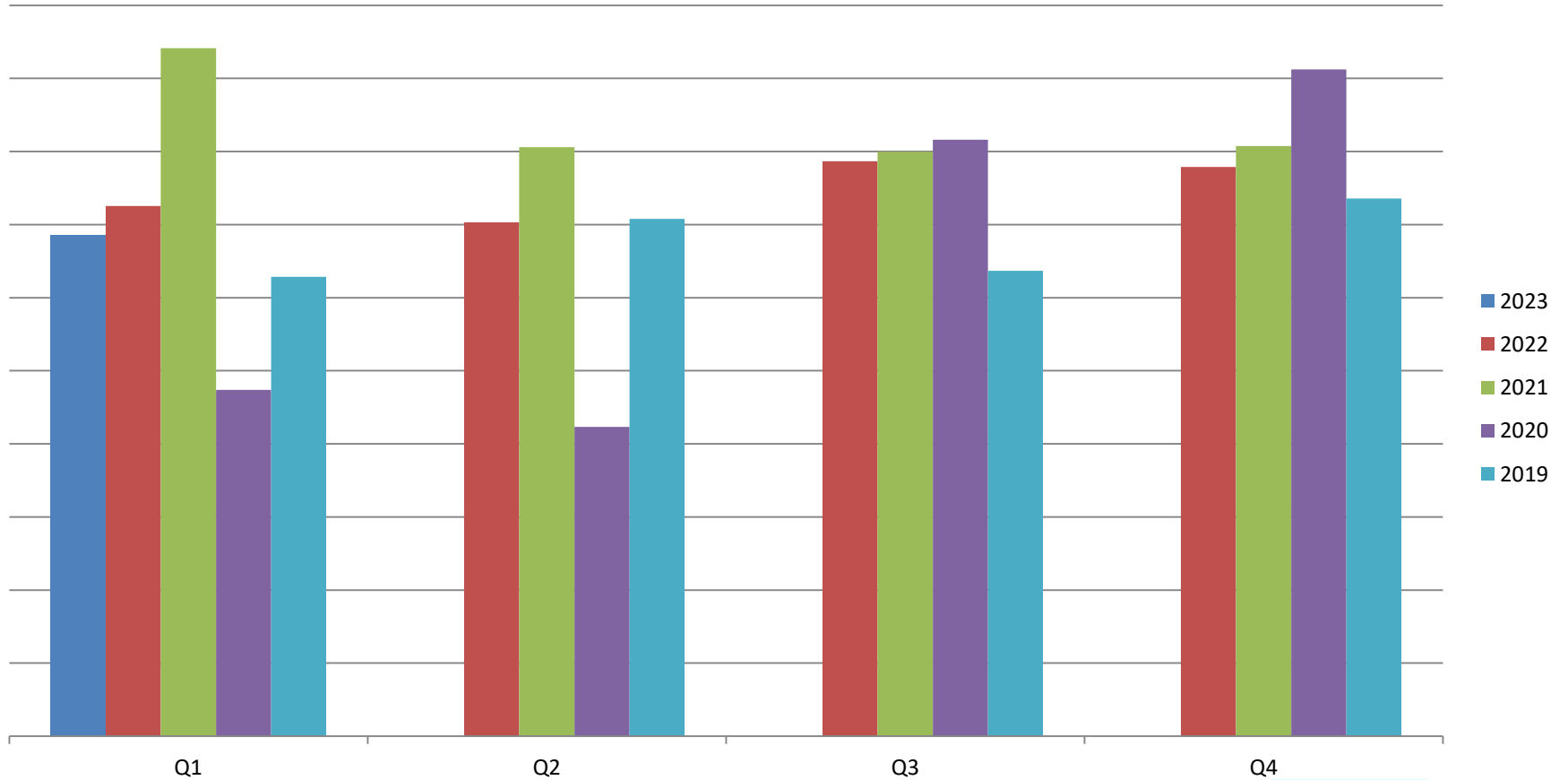
# Посещаемость в Москве по кварталам



# Посещаемость в Южном ФО по кварталам



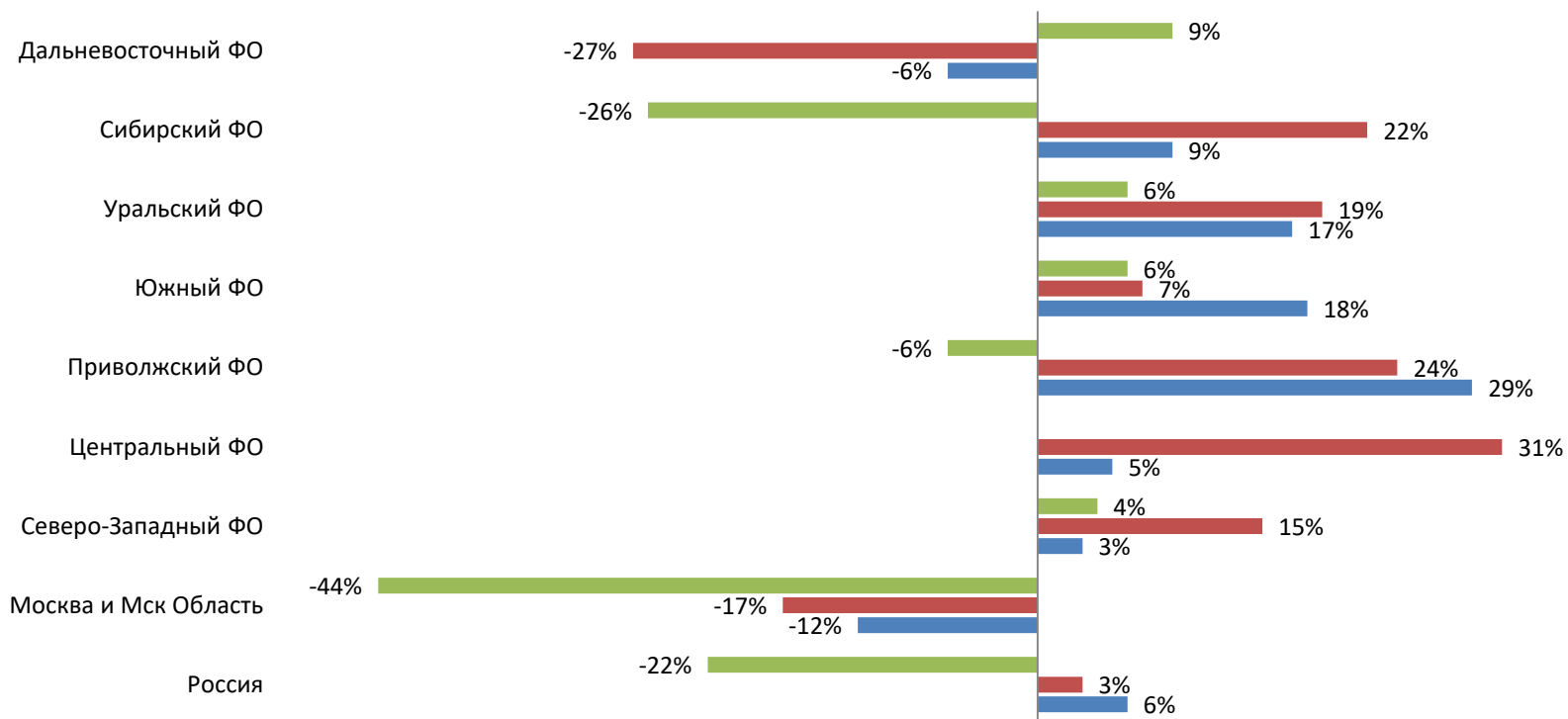
# Посещаемость в Дальневосточном ФО



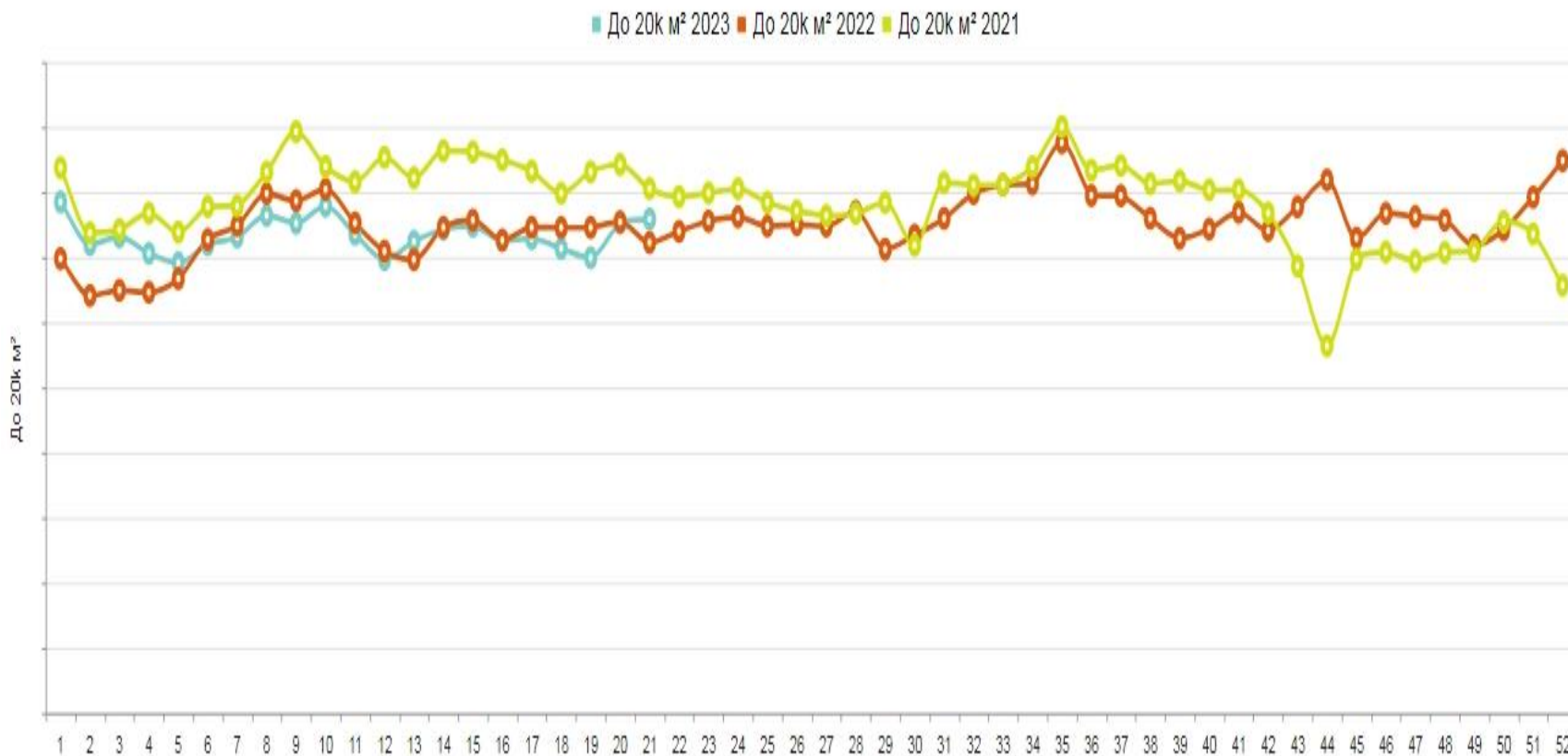
■ Посещаемость Q1 2023 к 2019

■ Посещаемость Q1 2023 к 2021

■ Посещаемость Q1 2023 к 2022

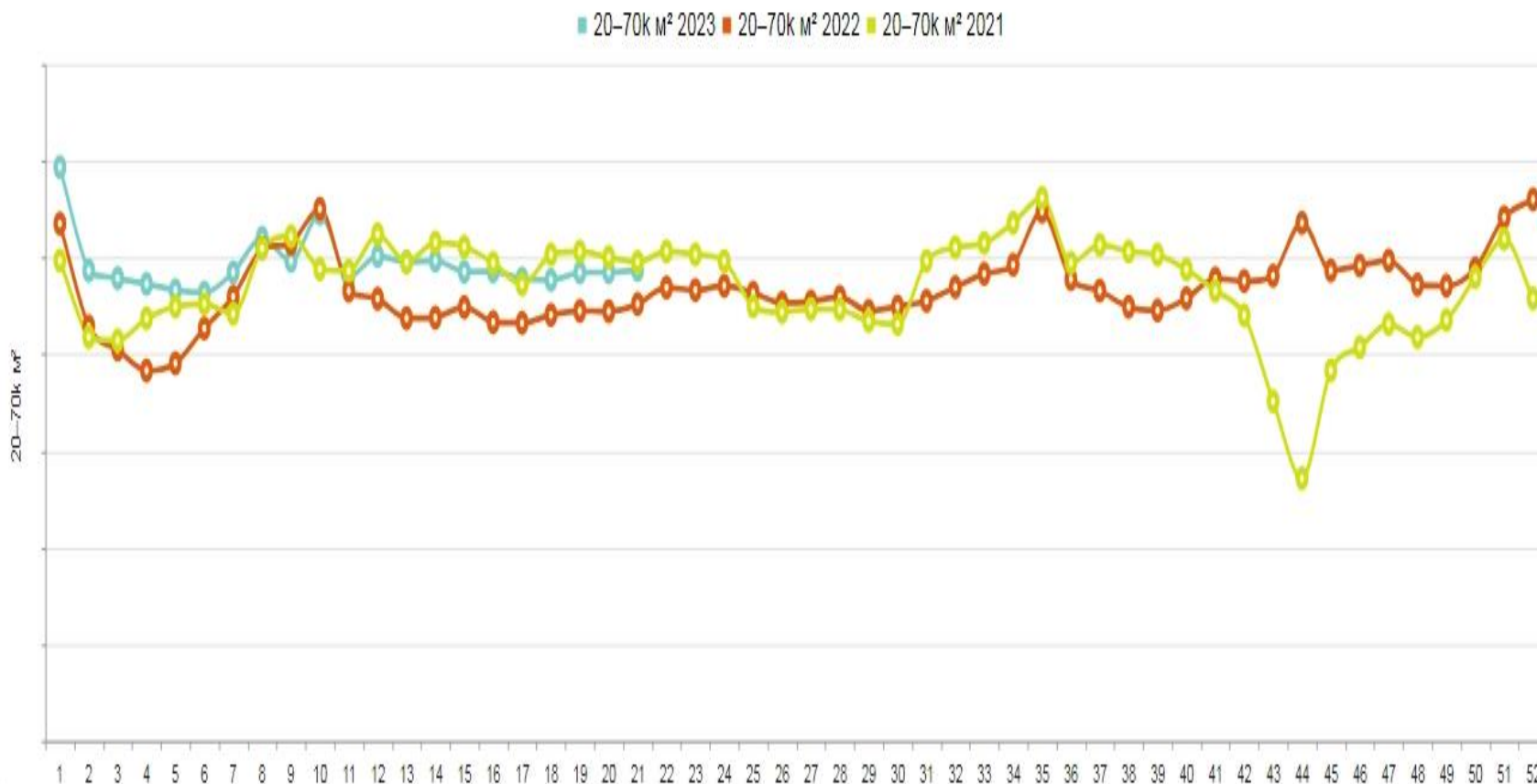


# Плотность потока посетителей (чел/метр<sup>2</sup>) и размер ТЦ

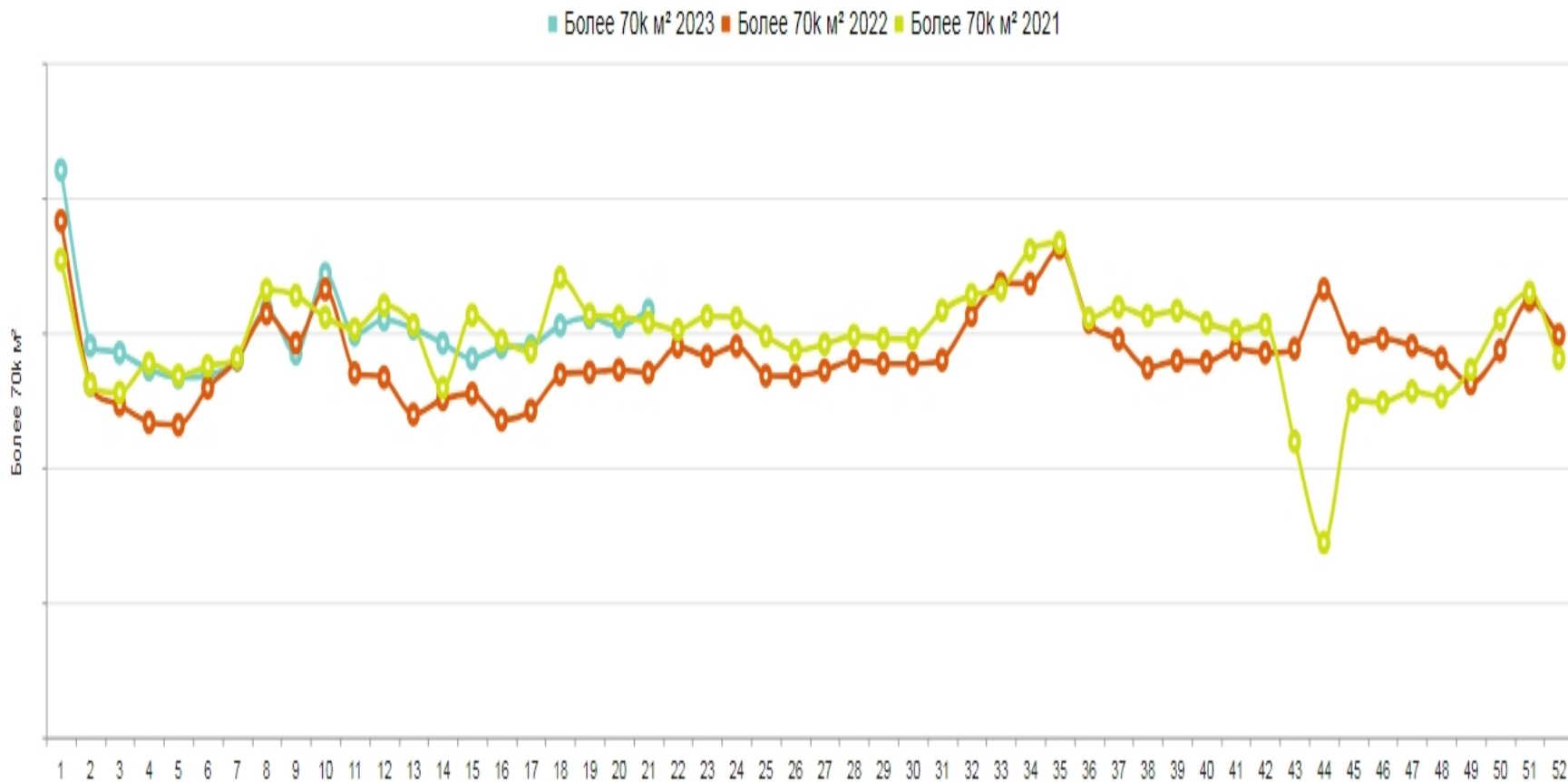




# Плотность потока посетителей (чел/метр<sup>2</sup>) и размер ТЦ



# Плотность потока посетителей (чел/метр<sup>2</sup>) и размер ТЦ



*Посещаемость Торговых Центров в России в первом квартале 2023 года продемонстрировала тенденцию к восстановлению трафика посетителей.*

*Посещаемость выросла к квартальным показателям 2022 на 6 % и на 3 % к 2021 года. Однако отстаёт от посещаемости первого квартала в Торговых центрах 2020 и 2019 годов.*

*Стоит отметить, что ситуация кардинально отличается в различных регионах России.*

*Сильно выделяется Москва, к сожалению, наибольшим падением трафика за первый квартал с 2019 года к предыдущим годам.*

*Противоположную тенденцию демонстрирует квартальная Посещаемость Торговых Центров в Южном Федеральном Округе, где мы видим рекордную посещаемость с 2019 года.*

*Интересна Посещаемость в Дальневосточном Федеральном округе, где тенденция разно направлена.*

*С одной стороны в первом квартале 2023, произошло падение посещаемости к 2022 и 2021 году, а с другой первый квартал 2023 года значимо выше первого квартала 2019*

*На сводной таблице сравнения Посещаемости первого квартала 2023 к 2022;2021;2019 годам, мы видим что, в большинстве Федеральных округах происходит рост не только к прошлому году, но и 2019 году. И можно делать оптимистичные прогнозы на восстановление трафика.*

*На осторожный оптимизм наводит изучение графиков плотности потока посетителей (человек на метр<sup>2</sup>) в Торговых центрах разного формата.*